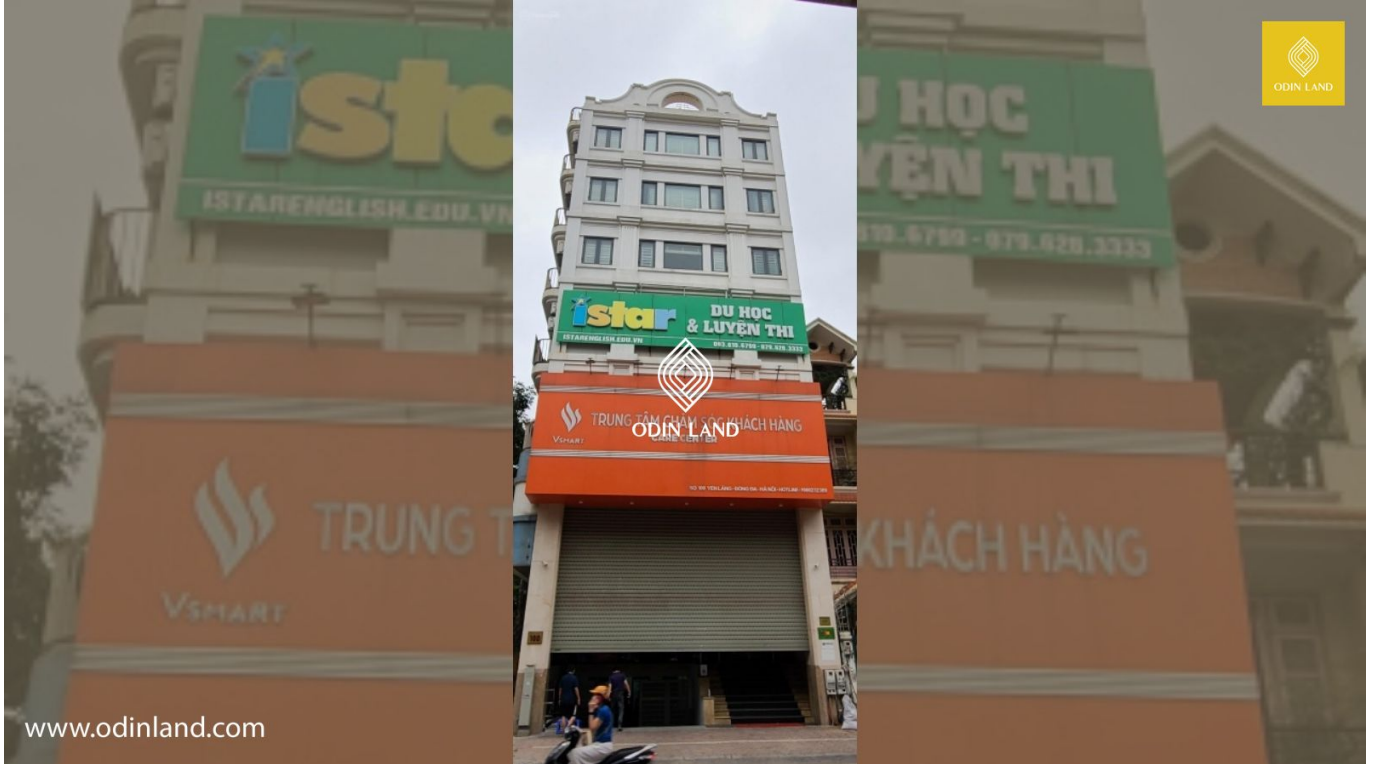




## TÒA NHÀ 100 YÊN LĂNG



### Nổi bật

Nằm trong khu dân cư sầm uất, tiếp giáp các phố Thái Thịnh, Thái Hà, Yên Lăng.

Mặt thứ 1 tiếp giáp đường lớn Yên Lăng rộng 10m và mặt thứ 2 tiếp giáp ngõ 100.

### Thông tin cơ bản

Số tầng: **1 Trệt + 1 Hầm + 5 tầng**

Điều hòa: **Hệ thống điều hòa cơ bản**

Máy phát điện dự phòng: **100% công suất**

Hướng tòa nhà: **Đông Nam**

Giờ làm việc: **Thứ 2 - thứ 6: 8h -18h, Thứ 7: 8h - 12h30**

Hạng văn phòng: **Hạng C**

Cập nhật mới nhất: 30/10/2024

Thông tin chỉ có giá trị tham khảo tại thời điểm cung cấp

### Điều kiện Thuê

Phí dịch vụ bao gồm: **Dọn dẹp, vệ sinh tòa nhà , Hệ thống đèn chiếu sáng khu vực công cộng, An ninh, bảo vệ 24/7, Phí bảo trì, vận hành, sửa**

Tiền điện: **Theo giá nhà nước**

**chữa trang thiết bị, Nước sử dụng trong tòa nhà**

Điều kiện Bàn giao: **Trần, sàn, tường, hệ thống chiếu sáng**

## Xem Bản đồ

---



### Hà Nội

**Địa chỉ:** Tầng 3B, Tòa nhà Sông Đà, Phạm Hùng, Nam Từ Liêm

**Điện thoại:** [024.66609700-0937967700](tel:024.66609700-0937967700)

**Email:** [info@odinland.vn](mailto:info@odinland.vn)

### Đà Nẵng

**Địa chỉ:** Tầng 5, 167 Phan Châu Trinh, Đà Nẵng

**Điện thoại:** [02363555919 - 0933.248.000](tel:02363555919-0933.248.000)

**Email:** [mt.dna@odinland.com](mailto:mt.dna@odinland.com)

### Hồ Chí Minh

**Địa chỉ:** Tầng 6, Tòa nhà HBT, 458 Hai Bà Trưng, Quận 1

**Điện thoại:** [02822677700 - 0933248000](tel:02822677700-0933248000)

**Email:** [hcm@odinland.vn](mailto:hcm@odinland.vn)