



## TÒA NHÀ L'MAK THE SIGNATURE



### Nổi bật

Kiến trúc hiện đại và tiên tiến

Giá thuê cạnh tranh so với thị trường

Vị trí đắc địa, gần ngã tư Cao Thắng và Nguyễn Thị Minh Khai

### Thông tin cơ bản

Chỗ để xe: **3 hầm**

Số tầng: **3 hầm - 15 tầng**

Chiều cao trần: **2.6m**

Điều hòa: **Điều hòa trung tâm**

Diện tích Sử dụng/tầng: **500m<sup>2</sup>**

Máy phát điện dự phòng: **100% công suất**

Giờ làm việc: **Thứ 2 - Thứ 6: 8h00 - 18h00, Thứ 7: 8h00 - 12h00**

Hoàn thành: **06/2023**

Hạng văn phòng: **Hạng B**

Cập nhật mới nhất: 23/11/2024

Thông tin chỉ có giá trị tham khảo tại thời điểm cung cấp

## Điều kiện Thuê

Giá chào thuê: **\$26/m2/tháng**

Ngoài giờ làm việc: **494.000 VND/h**

Phí dịch vụ: **\$6/m2/tháng**

Hợp đồng tối thiểu: **3 năm**

Phí dịch vụ bao gồm: **Dọn dẹp, vệ sinh tòa nhà, phí vận hành, bảo trì trang thiết bị, bảo vệ 24/7, hệ thống đèn chiếu sáng khu vực công cộng, nước sử dụng trong tòa nhà**

Tiền điện: **4.750đ/kwh**

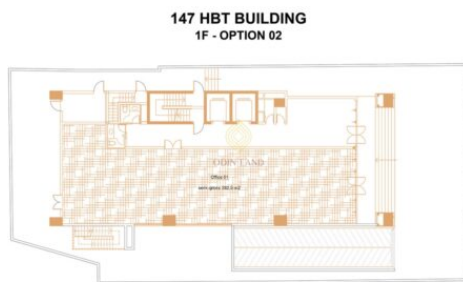
Thanh toán: **Theo quý**

Thời gian Bàn giao: **Bàn giao ngay**

Phí gửi Ôtô: **3.000.000 VND/ô tô/tháng**

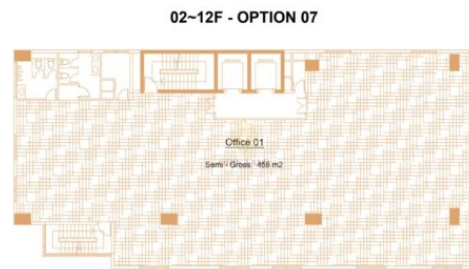
Phí gửi Xe máy: **300.000 VND/ô tô/tháng**

## Diện tích trống



www.odinland.com

Sơ đồ mặt bằng



www.odinland.com

Sơ đồ mặt bằng

## Xem Bản đồ



### Hà Nội

**Địa chỉ:** Tầng 3B, Tòa nhà Sông Đà, Phạm Hùng, Nam Từ Liêm

**Điện thoại:** [024.66609700-0937967700](tel:024.66609700-0937967700)

**Email:** [info@odinland.vn](mailto:info@odinland.vn)

### Đà Nẵng

**Địa chỉ:** Tầng 5, 167 Phan Châu Trinh, Đà Nẵng

**Điện thoại:** [02363555919 - 0933.248.000](tel:02363555919-0933.248.000)

**Email:** [mt.dna@odinland.com](mailto:mt.dna@odinland.com)

### Hồ Chí Minh

**Địa chỉ:** Tầng 6, Tòa nhà HBT, 458 Hai Bà Trưng, Quận 1

**Điện thoại:** [02822677700 - 0933248000](tel:02822677700-0933248000)

**Email:** [hcm@odinland.vn](mailto:hcm@odinland.vn)