



## TÒA NHÀ LOTTE MALL WEST LAKE HANOI



### Nổi bật

Tòa nhà có lối kiến trúc độc đáo vừa hiện đại, vừa truyền thống.

Tiếp giáp với 2 mặt đường lớn có vị trí vô cùng thuận tiện, đó là tuyến đường Võ Chí Công và đường Lạc Long Quân.

Di chuyển đến khu đô thị Ngoại Giao Đoàn và Starlake chỉ mất khoảng 5 phút

### Thông tin cơ bản

Chủ đầu tư: **Tập đoàn Lotte- Hàn Quốc**

Chỗ để xe: **2 hầm**

Số tầng: **21 tầng + 2 tầng hầm**

Thang máy: **6 thang máy**

Chiều cao trần: **2,8m**

Điều hòa: **Hệ thống điều hòa trung tâm**

Diện tích Sử dụng/tầng: **1,260 m<sup>2</sup>**

Máy phát điện dự phòng: **100% công suất**

Hướng tòa nhà: **Đông Bắc**

Giờ làm việc: **Thứ 2-thứ 6: 8h-18h; Thứ 7: 8h-12h**

Hoàn thành: **Quý 2/2023**

Hạng văn phòng: **Hạng A**

## Điều kiện Thuê

Phí dịch vụ: **6\$/m2/tháng**

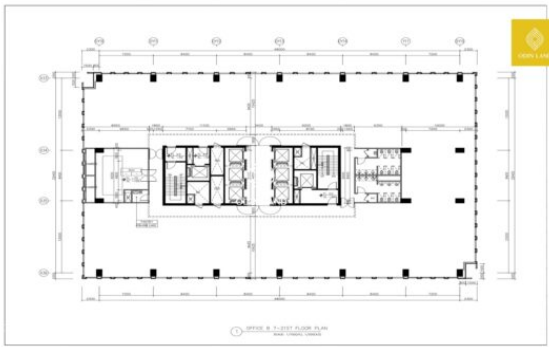
Hợp đồng tối thiểu: **2 năm**

Phí dịch vụ bao gồm: **Dịch vụ dọn dẹp vệ sinh tại các khu vực phổ biến, Vận hành, bảo trì các cơ sở công cộng, An ninh 24/7, Chiếu sáng các khu vực công cộng, Phí nước ở các khu vực công cộng**

Tiền điện: **Theo giá Nhà nước**

Thanh toán: **Theo quý**

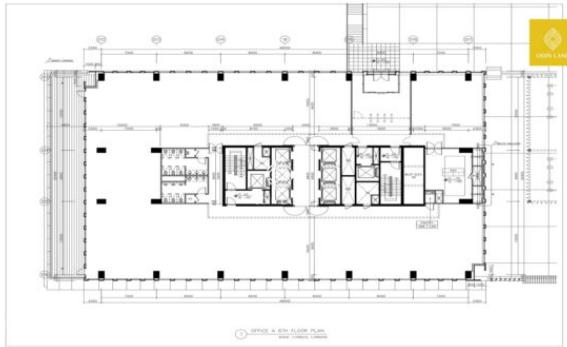
## Diện tích trống



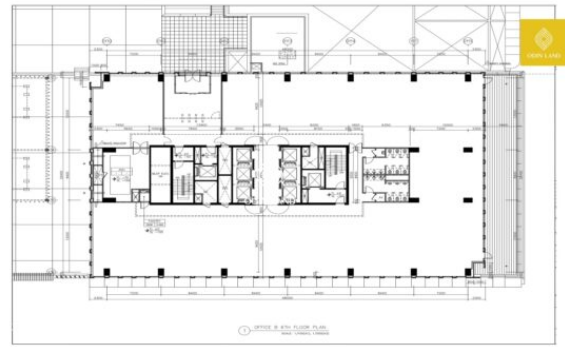
Sơ đồ mặt bằng tầng 7-21 tháp B



Sơ đồ mặt bằng tầng 7- 21 tháp A



Sơ đồ mặt bằng tầng 6 tháp A



Sơ đồ mặt bằng tầng 6 tháp B

## Xem Bản đồ



### Hà Nội

**Địa chỉ:** Tầng 3B, Tòa nhà Sông Đà, Phạm Hùng, Nam Từ Liêm

**Điện thoại:** [024.66609700](tel:024.66609700) - [0937967700](tel:0937967700)

**Email:** [info@odinland.vn](mailto:info@odinland.vn)

### Đà Nẵng

**Địa chỉ:** Tầng 5, 167 Phan Châu Trinh, Đà Nẵng

**Điện thoại:** [02363555919](tel:02363555919) - [0933.248.000](tel:0933.248.000)

**Email:** [mt.dna@odinland.com](mailto:mt.dna@odinland.com)

### Hồ Chí Minh

**Địa chỉ:** Tầng 6, Tòa nhà HBT, 458 Hai Bà Trưng, Quận 1

**Điện thoại:** [02822677700](tel:02822677700) - [0933248000](tel:0933248000)

**Email:** [hcm@odinland.vn](mailto:hcm@odinland.vn)