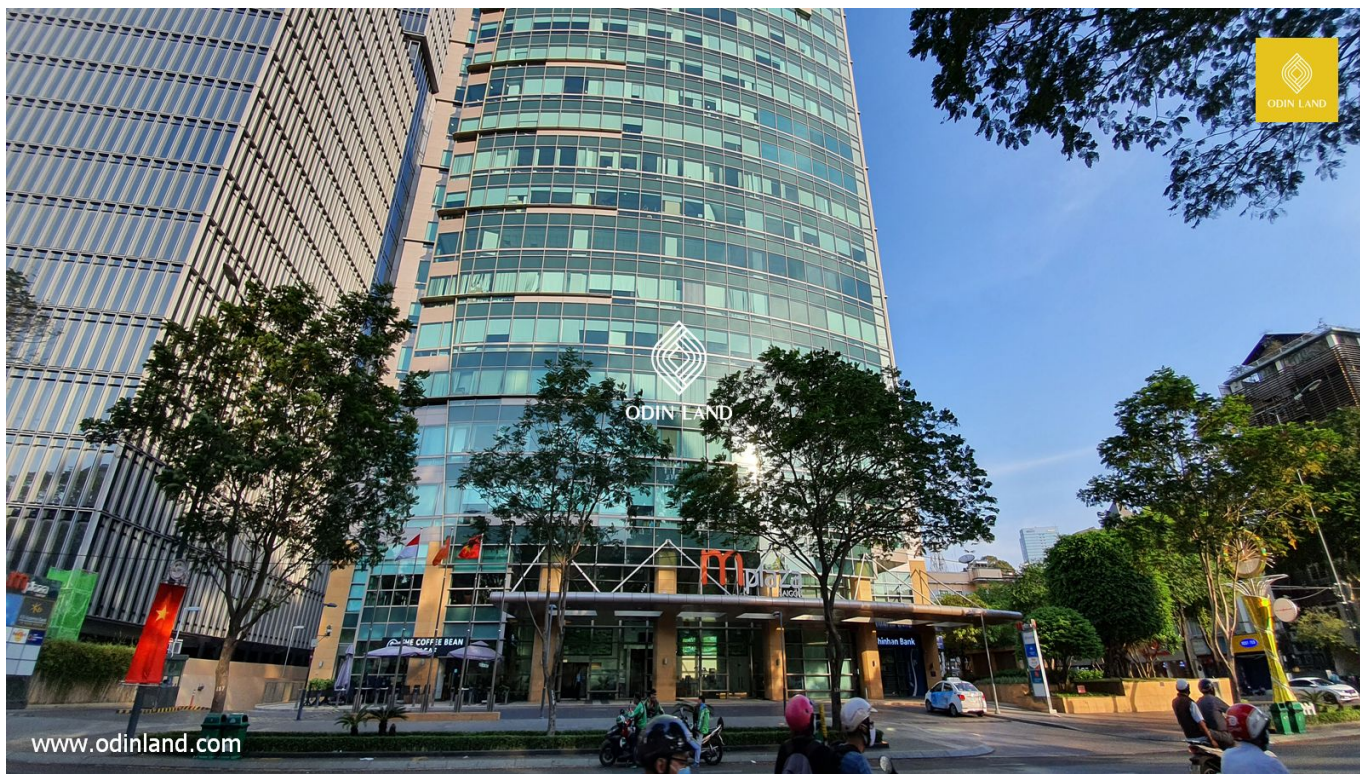


## TÒA NHÀ MPLAZA BUILDING



### Nổi bật

Miễn phí thiết kế văn phòng từ 15-45 ngày, tùy diện tích.

Thiết kế và nội thất tòa nhà tinh tế, trang nhã, tiện ích và dịch vụ cao cấp

Gần tuyến đường huyết mạch, giao thông thuận tiện

Được bao bọc bởi mặt tiền của 4 con đường gồm Đại lộ Lê Duẩn - Hai Bà Trưng - Nguyễn Du và Lê Văn Hữu.

### Thông tin cơ bản

Chủ đầu tư: **Mapletree Investments**

Số tầng: **3 hầm - 21 tầng nổi**

Điều hòa: **Hệ thống điều hòa trung tâm**

Máy phát điện dự phòng: **100% công suất**

Giờ làm việc: **Thứ Hai - Thứ Sáu: 8:00 AM - 6:00 PM, Thứ Bảy: 8:00 AM - 1:00 PM**

Chỗ để xe: **3 hầm**

Thang máy: **8 thang máy**

Diện tích Sử dụng/tầng: **1700 m<sup>2</sup>**

Hướng tòa nhà: **Tây Bắc**

Hạng văn phòng: **Hạng A**

Cập nhật mới nhất: 17/10/2024

Thông tin chỉ có giá trị tham khảo tại thời điểm cung cấp

## Điều kiện Thuê

Giá chào thuê: **48\$/m2/tháng**

Hợp đồng tối thiểu: **3 năm**

Tiền điện: **Đồng hồ riêng. Điều hòa miễn phí trong giờ làm việc**

Điều kiện Bàn giao: **Hệ thống điều hòa đầy đủ. Điện chiếu sáng đầy đủ.**

Phí dịch vụ: **7\$/m2/tháng**

Phí dịch vụ bao gồm: **Dịch vụ vệ sinh khu vực chung cư, Vận hành, bảo trì các công trình chung, Bảo vệ 24/7, Chiếu sáng khu vực chung, Phí nước sinh hoạt chung**

Thanh toán: **Theo quý**

Phí gửi Xe máy: **7\$/chỗ/tháng**

## Xem Bản đồ



### Hà Nội

**Địa chỉ:** Tầng 3B, Tòa nhà Sông Đà, Phạm Hùng, Nam Từ Liêm

**Điện thoại:** [024.66609700-0937967700](tel:024.66609700-0937967700)

**Email:** [info@odinland.vn](mailto:info@odinland.vn)

### Đà Nẵng

**Địa chỉ:** Tầng 5, 167 Phan Châu Trinh, Đà Nẵng

**Điện thoại:** [02363555919 - 0933.248.000](tel:02363555919-0933.248.000)

**Email:** [mt.dna@odinland.com](mailto:mt.dna@odinland.com)

### Hồ Chí Minh

**Địa chỉ:** Tầng 6, Tòa nhà HBT, 458 Hai Bà Trưng, Quận 1

**Điện thoại:** [02822677700 - 0933248000](tel:02822677700-0933248000)

**Email:** [hcm@odinland.vn](mailto:hcm@odinland.vn)