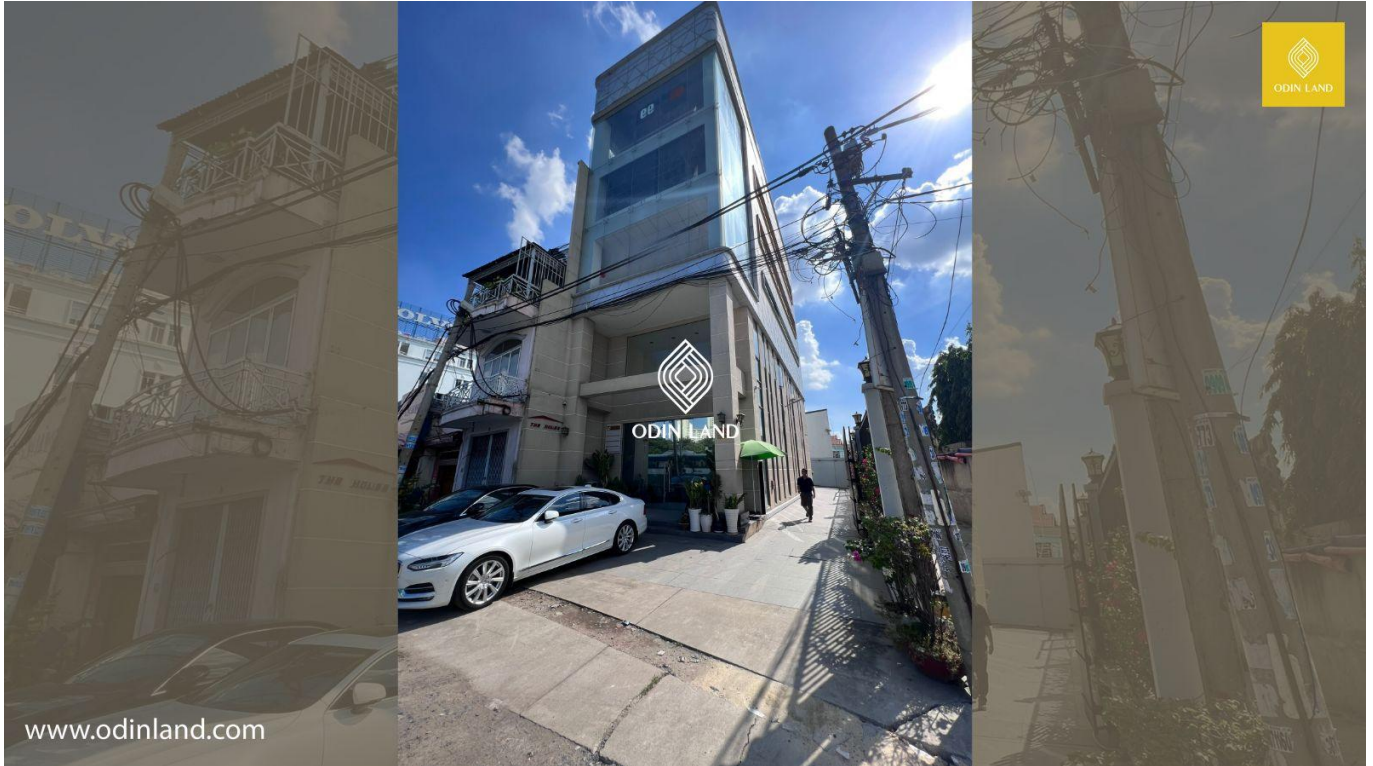




## TOÀ NHÀ MSI BUILDING



### Nổi bật

Nằm tại vị trí giao thông đi lại thuận lợi

Không gian yên tĩnh, thoáng đãng, tăng hiệu quả làm việc

An ninh trật tự đảm bảo

### Thông tin cơ bản

Chủ đầu tư: Công ty cổ phần đầu tư Mê Kông Sài Gòn

Chỗ để xe: Tầng 1

Số tầng: 5 tầng nổi

Thang máy: 1 thang máy tốc độ cao

Chiều cao trần: 2,8m

Điều hòa: Hệ thống điều hoà trung tâm

Diện tích Sử dụng/tầng: 350m<sup>2</sup>

Máy phát điện dự phòng: 100% công suất

Hướng tòa nhà: Đông

Giờ làm việc: 7h00-18h00 (thứ 2 đến thứ 6),  
7h00-12h00 (thứ 7)

Hạng văn phòng: Hạng C

## Điều kiện Thuê

Giá chào thuê: **13\$/m2/tháng**

Ngoài giờ làm việc: **Thương lượng**

Phí dịch vụ: **3 USD/ m<sup>2</sup>/ tháng**

Hợp đồng tối thiểu: **2 năm**

Phí dịch vụ bao gồm: **Dọn dẹp, vệ sinh tòa nhà, Hệ thống đèn chiếu sáng khu vực công cộng, Hệ thống an ninh, bảo vệ 24/7, Phí bảo trì, vận hành, sửa chữa trang thiết bị, Nước sử dụng trong tòa nhà**

Tiền điện: **Theo giá nhà nước**

Thanh toán: **Theo kỳ 2 tháng**

Thời gian Bàn giao: **Bàn giao ngay**

Điều kiện Bàn giao: **Hệ thống điều hòa, điện chiếu sáng đầy đủ**

Phí gửi Ôtô: **1.200.000 VND/ xe/ tháng**

Phí gửi Xe máy: **120.000 VND/ xe/ tháng**

## Xem Bản đồ



### Hà Nội

**Địa chỉ:** Tầng 3B, Tòa nhà Sông Đà, Phạm Hùng, Nam Từ Liêm

**Điện thoại:** [024.66609700](tel:024.66609700) - [0937967700](tel:0937967700)

**Email:** [info@odinland.vn](mailto:info@odinland.vn)

### Đà Nẵng

**Địa chỉ:** Tầng 5, 167 Phan Châu Trinh, Đà Nẵng

**Điện thoại:** [02363555919](tel:02363555919) - [0933.248.000](tel:0933.248.000)

**Email:** [mt.dna@odinland.com](mailto:mt.dna@odinland.com)

### Hồ Chí Minh

**Địa chỉ:** Tầng 6, Tòa nhà HBT, 458 Hai Bà Trưng, Quận 1

**Điện thoại:** [02822677700](tel:02822677700) - [0933248000](tel:0933248000)

**Email:** [hcm@odinland.vn](mailto:hcm@odinland.vn)