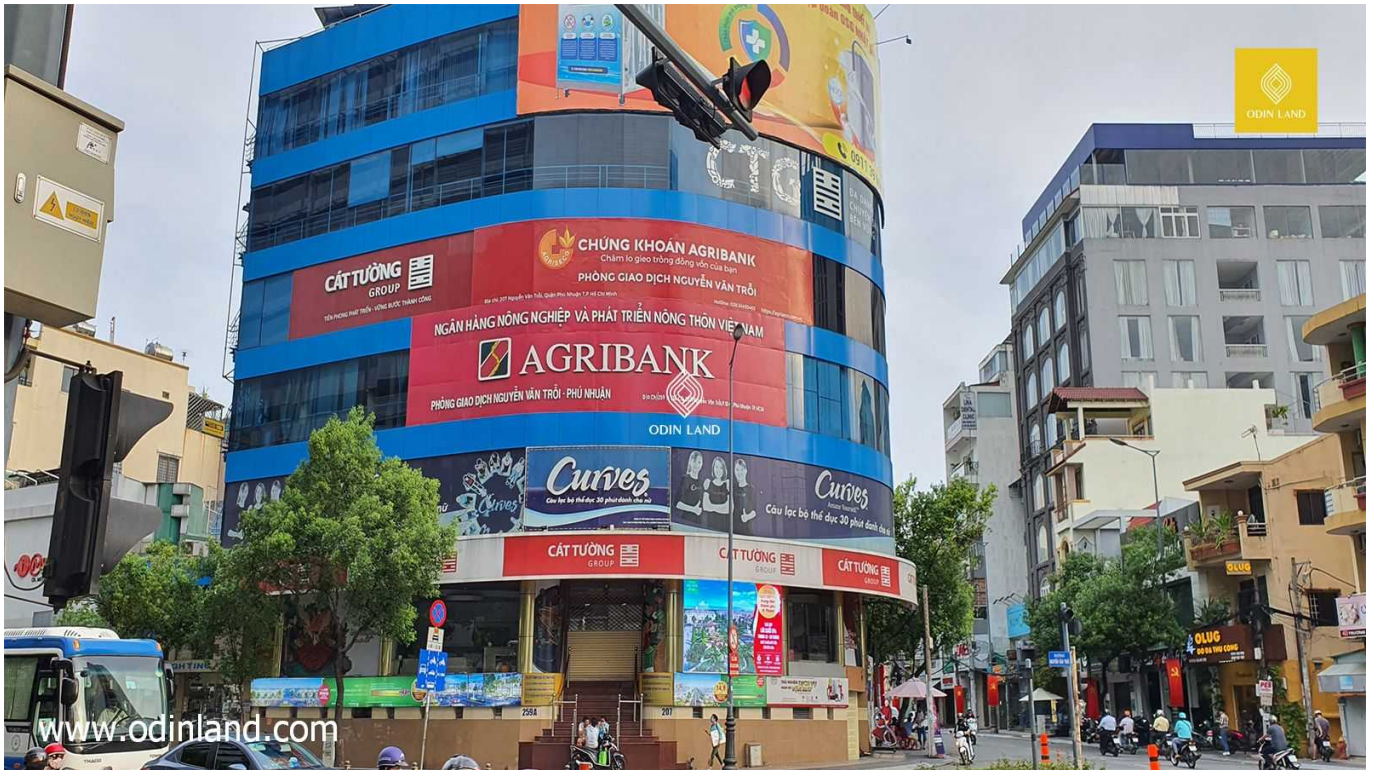


## TÒA NHÀ LÝ AN BUILDING



### Nổi bật

Diện tích thuê linh hoạt.

Vị trí trung tâm quận Phú Nhuận.

Nhiều tiện ích trong và ngoài tòa nhà.

### Thông tin cơ bản

Chỗ để xe: **1 hầm**

Số tầng: **1 Hầm - 1 Trệt - 5 Tầng**

Thang máy: **1 thang máy**

Chiều cao trần: **2,6m**

Điều hòa: **Hệ thống điều hòa trung tâm**

Diện tích Sử dụng/tầng: **120 m2**

Máy phát điện dự phòng: **100% công suất**

Hướng tòa nhà: **Bắc**

Giờ làm việc: **7:00 - 18:00 (thứ 2 đến thứ 6), 7:00 - 12:00 (thứ 7)**

Hạng văn phòng: **Hạng C**

Cập nhật mới nhất: 06/11/2024

Thông tin chỉ có giá trị tham khảo tại thời điểm cung cấp

## Điều kiện Thuê

Giá chào thuê: **13\$/m2/tháng**

Ngoài giờ làm việc: **Thỏa thuận**

Phí dịch vụ: **3\$/m2/tháng**

Hợp đồng tối thiểu: **2 năm**

Phí dịch vụ bao gồm: **Sửa chữa, kiểm tra hệ thống điện, dịch vụ vệ sinh, lễ tân, bảo vệ 24/7, camera giám sát 24/7**

Tiền điện: **Theo giá nhà nước**

Thanh toán: **Tháng hoặc quý**

Thời gian Bàn giao: **Thỏa thuận**

Điều kiện Bàn giao: **Cửa sổ kính, hệ thống điện âm trần**

Phí gửi Xe máy: **\$6/xe/tháng**

## Xem Bản đồ



### Hà Nội

**Địa chỉ:** Tầng 3B, Tòa nhà Sông Đà, Phạm Hùng, Nam Từ Liêm

**Điện thoại:** [024.66609700-0937967700](tel:024.66609700-0937967700)

**Email:** [info@odinland.vn](mailto:info@odinland.vn)

### Đà Nẵng

**Địa chỉ:** Tầng 5, 167 Phan Châu Trinh, Đà Nẵng

**Điện thoại:** [02363555919 - 0933.248.000](tel:02363555919-0933.248.000)

**Email:** [mt.dna@odinland.com](mailto:mt.dna@odinland.com)

### Hồ Chí Minh

**Địa chỉ:** Tầng 6, Tòa nhà HBT, 458 Hai Bà Trưng, Quận 1

**Điện thoại:** [02822677700 - 0933248000](tel:02822677700-0933248000)

**Email:** [hcm@odinland.vn](mailto:hcm@odinland.vn)