



HDI TOWER
HANOI DEVELOPMENT INVESTMENT 7, JSC 55 LÊ ĐẠI HÀNH



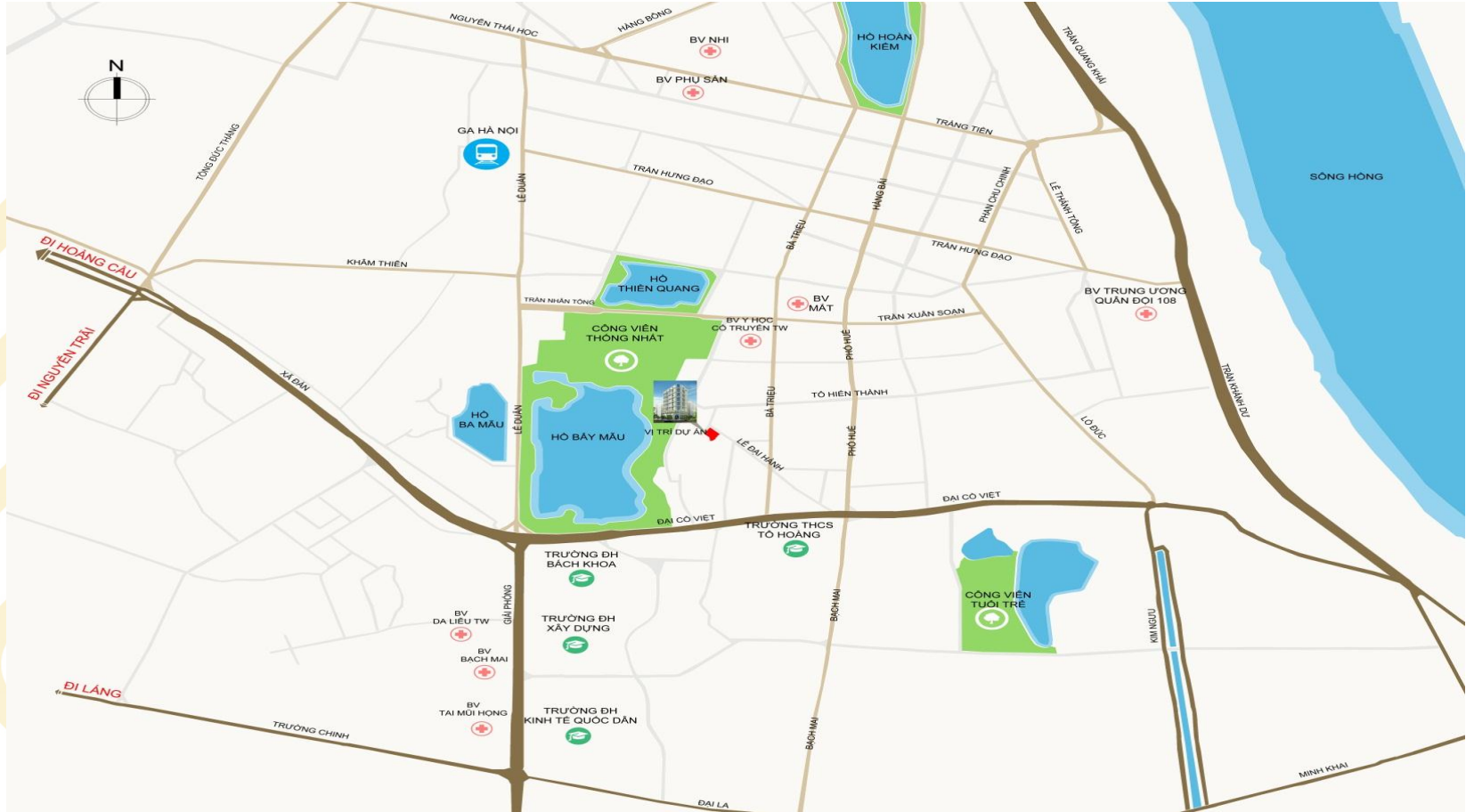
THÔNG TIN CHÀO THUÊ MẶT SÀN THƯƠNG MẠI TÒA HDI TOWER 55 LÊ ĐẠI HÀNH

*Số 55 Lê Đại Hành, Q. Hai Bà Trưng,
Hà Nội*

DỰ ÁN HDI TOWER 55 LÊ ĐẠI HÀNH



VỊ TRÍ



Giới thiệu chung

Tên dự án
Chủ đầu tư

HDI Tower
Công ty Cổ Phần Đầu tư xây dựng
phát triển nhà số 7 Hà Nội
55 Lê Đại Hành, phường Lê Đại
Hành. Hai Bà Trưng, Hà Nội

Địa chỉ

Dự kiến hoàn thành
Tổng số tầng TTTM
Tổng diện tích TTTM
Căn hộ
Thang máy

Quý III/2018
5 tầng
5410 m²
14 tầng – 112 căn hộ
Tầng 1-2: 2 thang cuốn, 2 thang
máy
Tầng 3-4-5: 2 thang máy
Tầng căn hộ: 3 thang máy, 1 thang
hàng
Thang thoát hiểm : 2 thang
Điều hòa trung tâm
3 hầm đỗ xe ô tô và xe máy

Điều hòa
Hầm



GIỚI THIỆU CHUNG KHỐI TRUNG TÂM THƯƠNG MẠI



KHÁCH HÀNG TIÊU DÙNG TIỀM NĂNG

KHÁCH HÀNG TTTM:

Trong dự án:

- 450 cư dân từ 112 căn hộ của tòa HDI Tower
- Nhân viên văn phòng, nhân viên của các đối tác đến thuê tại 6 tầng để thương mại của tòa HDI Tower

Ngoài dự án:

- Cư dân xung quanh dự án trong khu vực: Bà Triệu, Hoa Lư, Lê Đại Hành,.....
- Nhân viên văn phòng tại các tòa nhà văn phòng tại khu vực xung quanh: Bà Triệu, Hoa Lư, Lê Đại Hành, Bạch Mai...
- Các cư dân tại các khu vực khác ở xa hơn như: Bạch Mai, Phố Huế, Trương Định, Đại La.....
- Khách thuê địa điểm kinh doanh.

KHÁCH HÀNG Văn Phòng:

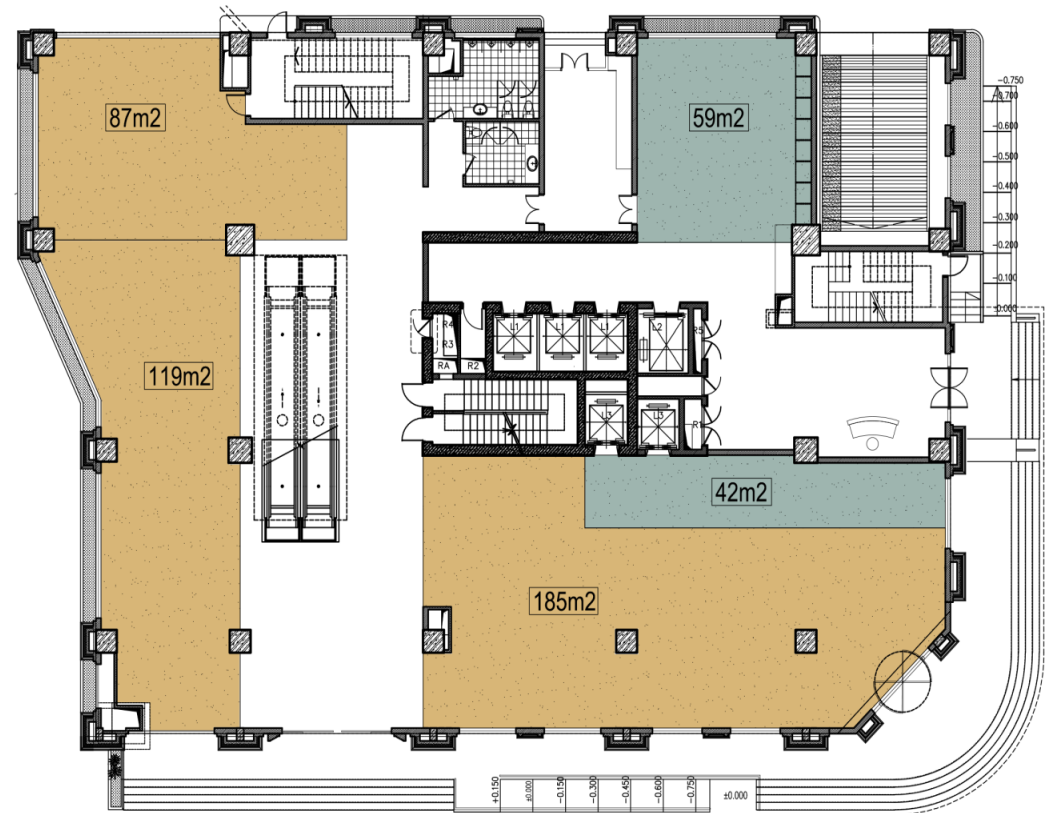
Nhân viên các công ty/ Tập Đoàn trong và ngoài nước đang có nhu cầu mở rộng mặt bằng.

Mặt bằng tầng 1

- Diện tích cho thuê là phần được bôi vàng trong hình: 420 m²
- Diện tích phần bôi tím là phần diện tích chủ đầu tư tự khai thác hoặc hợp tác với các khách hàng như siêu thị cùng chia sẻ lợi nhuận
- Cách thức để đàm phán về giá:
TH1: Khách thuê cả mặt sàn tầng 1+2
TH2: Khách thuê riêng cả mặt sàn tầng 1
TH3: Khách thuê riêng lẻ từng vùng chia trong

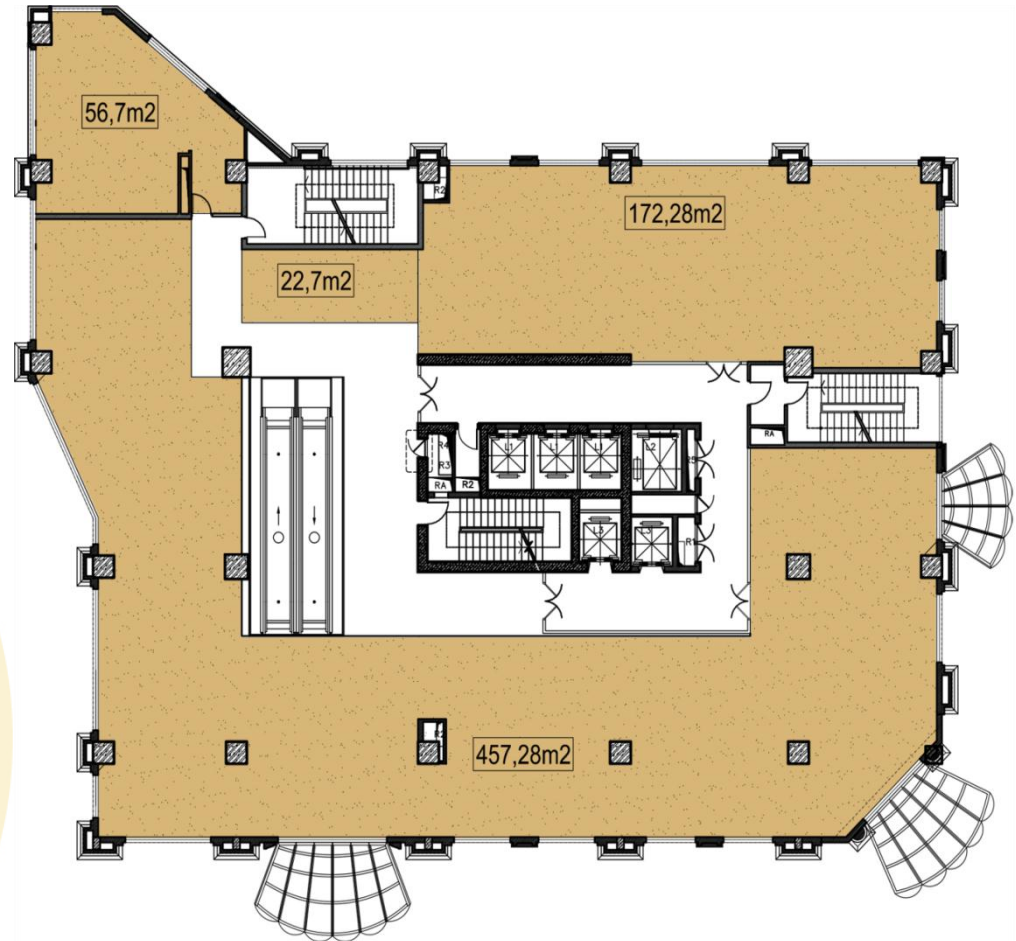
mặt bằng

- Khách hàng mục tiêu: Ưu tiên các đơn vị có danh tiếng trên thị trường quốc tế, thuê luôn mặt bằng cả tầng 1+2.
- Phí dịch vụ: 7\$/m²/tháng (bao gồm điện và vệ sinh chung)



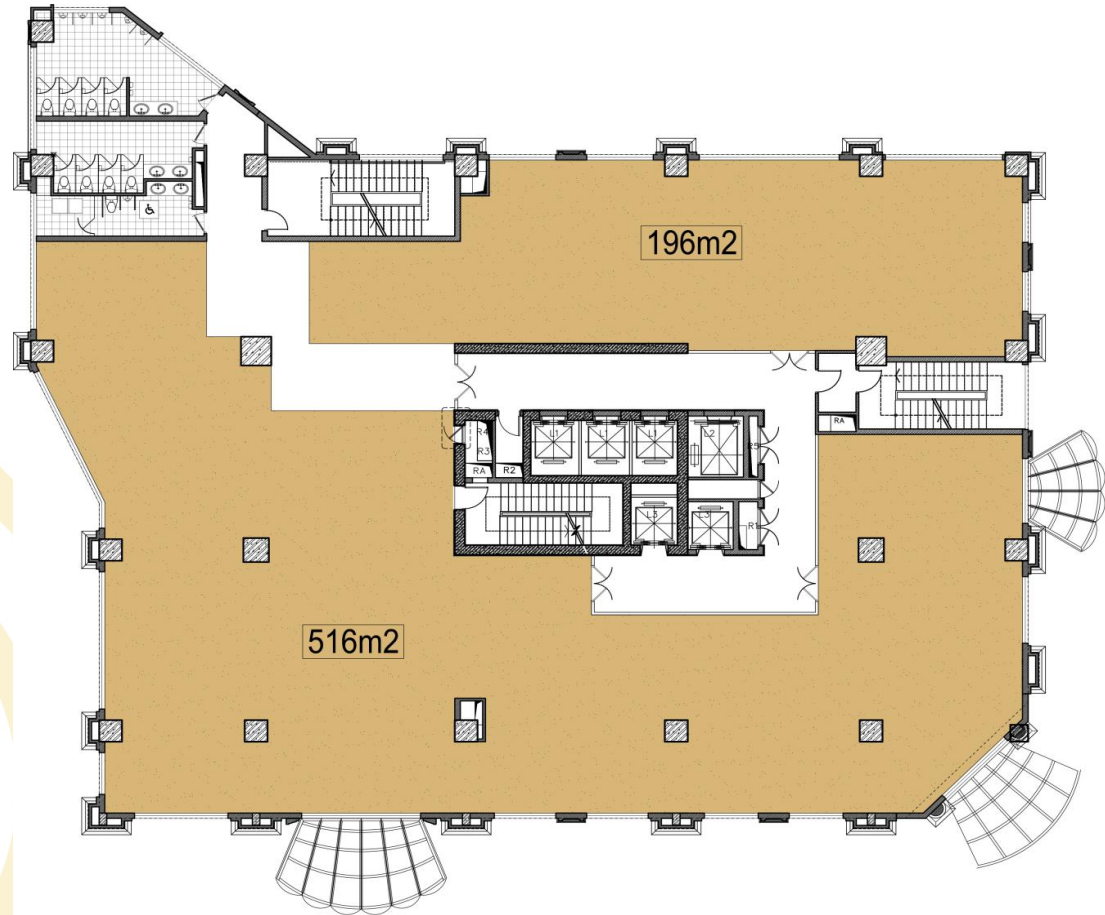
Mặt bằng tầng 2

- Diện tích sử dụng: 734,87 m², bao gồm cả diện tích lối đi
- Diện tích cho thuê là phần được tô màu vàng trong hình
- Ngoài ra nếu khách hàng muốn thuê diện tích lớn hơn hoặc cả mặt sàn thì sẽ đàm phán để có giá tốt hơn
- Khách hàng mục tiêu: Đơn vị có danh tiếng trên thị trường trong nước và quốc tế. Ưu tiên khách hàng thuê cả mặt sàn tầng 1 vs 2
- Phí dịch vụ: 7\$/m²/tháng (bao gồm điện và vệ sinh chung)



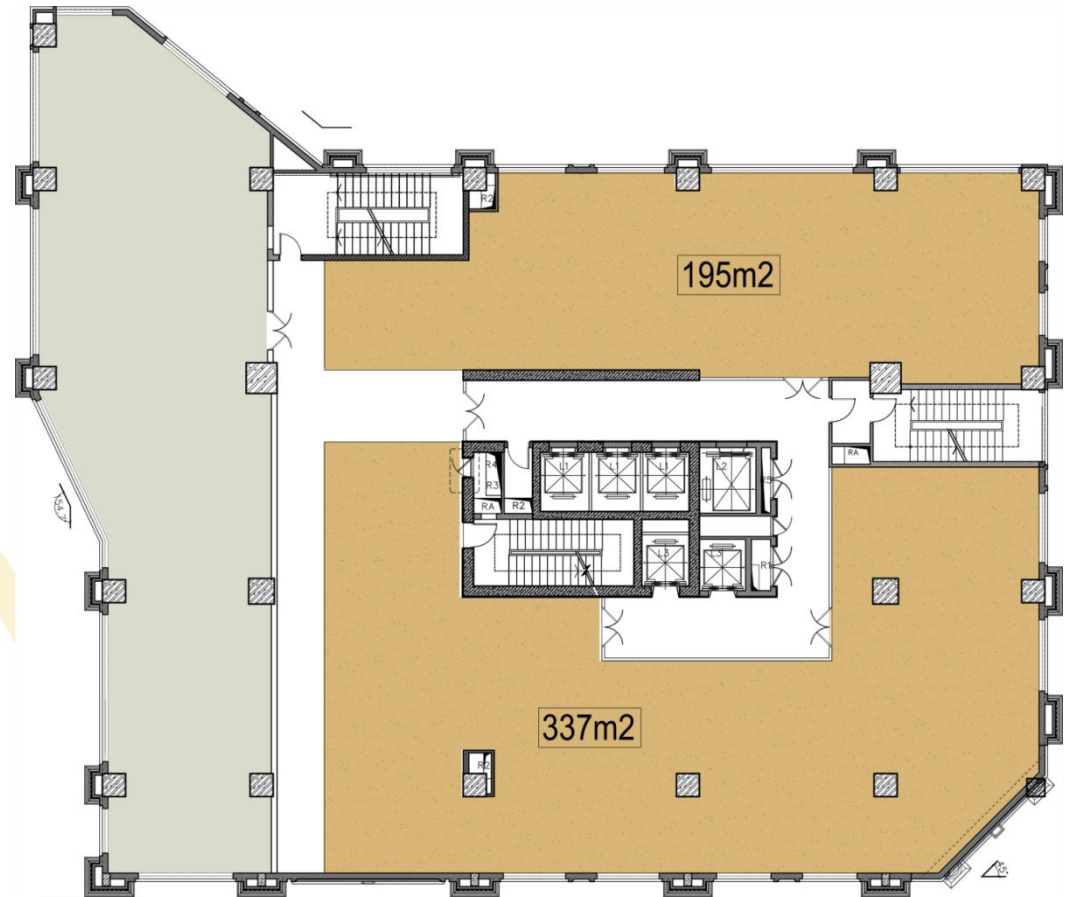
Mặt bằng tầng 3

- Diện tích sàn là: 780,17 m², bao gồm cả lối đi.
- Diện tích cho thuê là phần được bôi vàng trong hình: 711,5 m².
- Ngoài ra nếu khách hàng muốn thuê diện tích lớn hơn hoặc cả mặt sàn tầng sẽ đàm phán để có giá tốt hơn
- Khách hàng mục tiêu: cho thuê văn phòng làm việc, trung tâm tiếng anh....
- Phí dịch vụ: 7\$/m²/tháng (bao gồm điện và vệ sinh chung)



Mặt bằng tầng 4

- Diện tích sử dụng: 1082 m², bao gồm cả diện tích lối đi
- Diện tích cho thuê là phần được tô màu vàng trong hình
- Ngoài ra nếu khách hàng muốn thuê diện tích lớn hơn hoặc cả mặt sàn thì sẽ đàm phán để có giá tốt hơn
- Khách hàng mục tiêu: cho thuê văn phòng làm việc, trung tâm tiếng anh....
- Phí dịch vụ: 7\$/m²/tháng (bao gồm điện và vệ sinh chung)

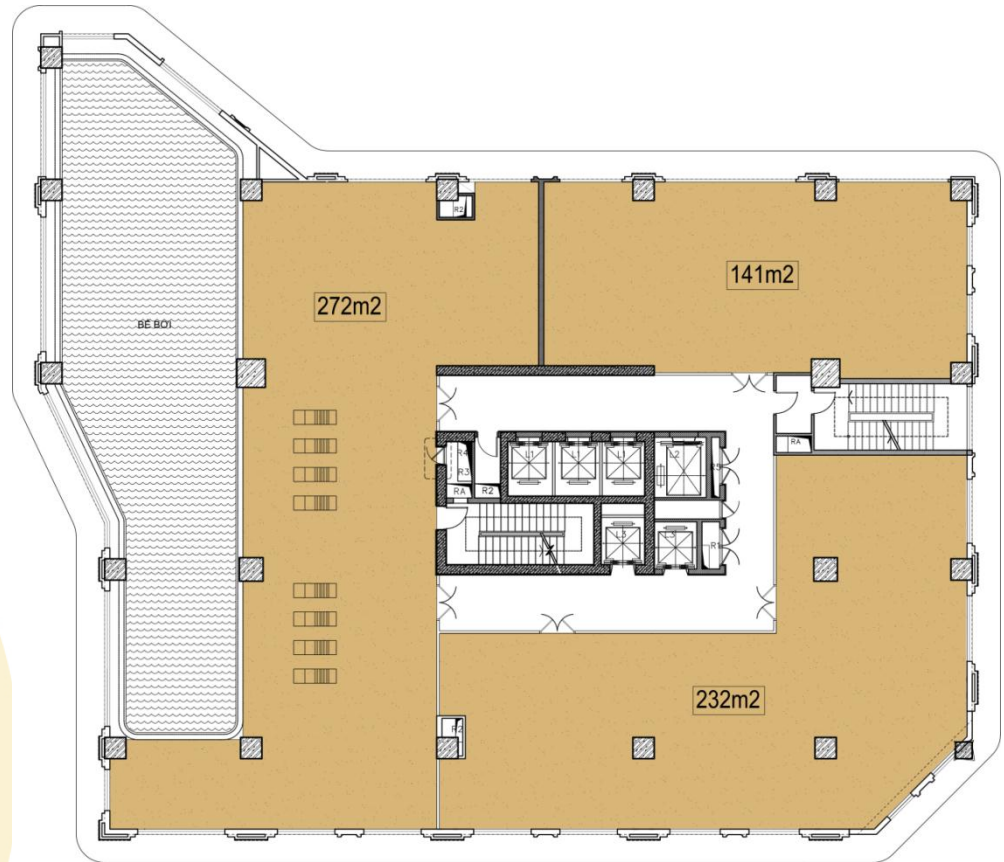


Mặt bằng tầng 5

- Diện tích sử dụng: bể bơi: 474,79m² + Gym: 373,8m²,
- Diện tích cho thuê là phần được tô màu vàng trong hình
- Cách thức thuê:

TH1: Thuê đơn lẻ phần diện tích màu vàng để khai thác là phòng GYM

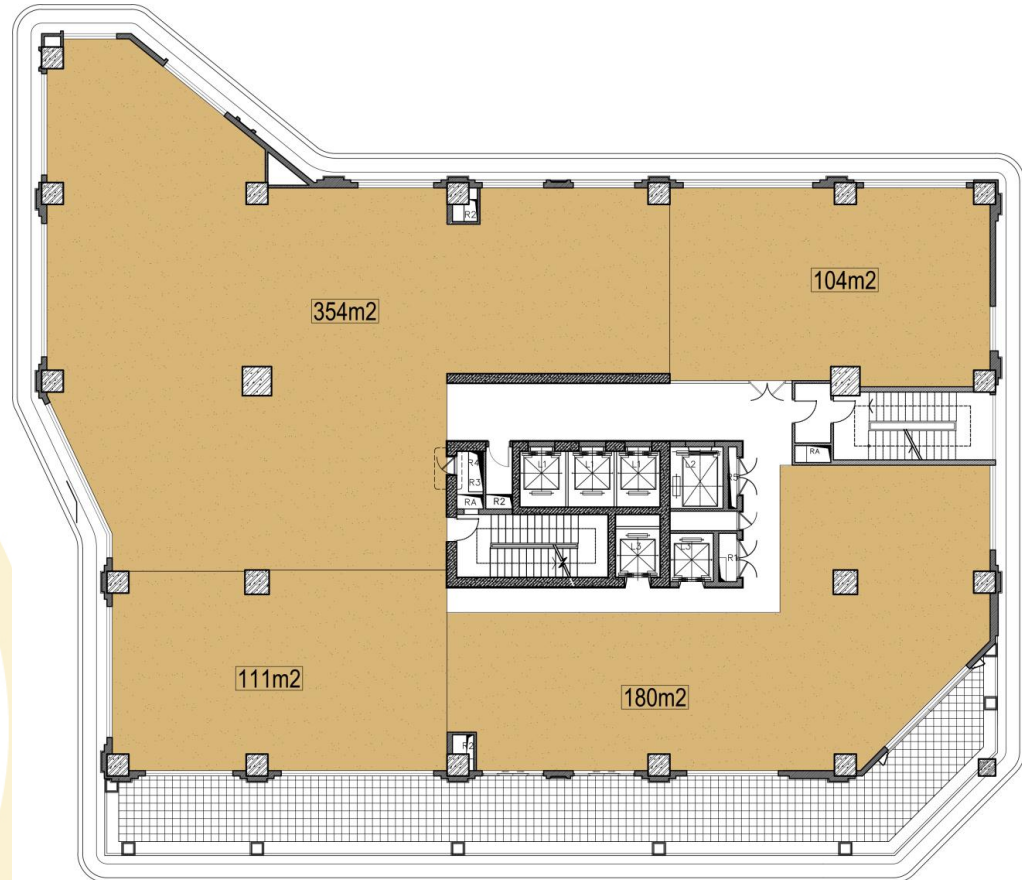
TH2: Hợp tác cùng chủ đầu tư khai thác thêm cả khu bể bơi, cùng chia sẻ lợi nhuận.



- Khách hàng mục tiêu: Đơn vị GYM có tiếng trên thị trường Việt Nam
- Phí dịch vụ: 7\$/m²/tháng (bao gồm điện và vệ sinh chung)

Mặt bằng tầng kỹ thuật chuyển tiếp

- Diện tích sử dụng: 1082 m², bao gồm cả diện tích lối đi
- Diện tích cho thuê là phần được tô màu vàng trong hình
- Ngoài ra nếu khách hàng muốn thuê diện tích lớn hơn hoặc cả mặt sàn thì sẽ đàm phán để có giá tốt hơn
- Khách hàng mục tiêu: Spa, Nhà hàng cao cấp....



ODIN LAND

0937.967.700
info@odinland.vn